

Inspiron 20

3000 Series

Quick Start Guide

Hurtig startguide

Hurtigstart

Guía de inicio rápido

Snabbstartguide

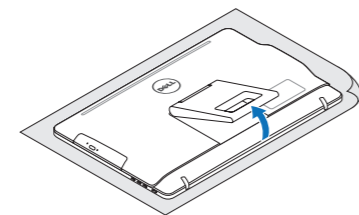


1 Set up the stand

Montering af foden | Sett opp stativet
Montaje del soporte | Montera stativet

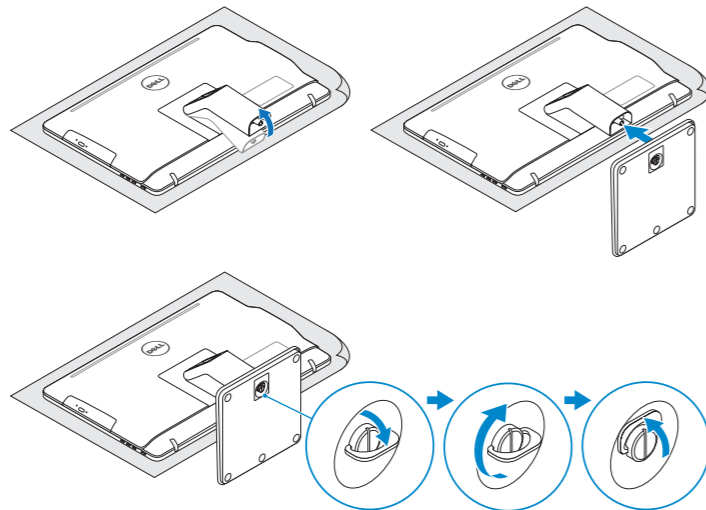
Easel stand

Staffelifod
Staffelistativ
Soporte en caballete
Stafflistativ



Pedestal stand

Piedestalfod | Pidistallstativ
Soporte en pedestal | Piedestalstativ



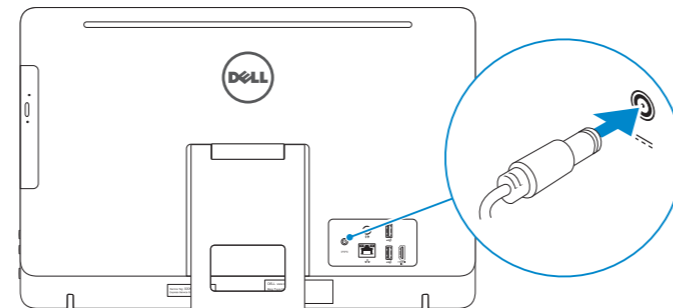
2 Set up the keyboard and mouse

Konfigurer tastatur og mus
Oppsett til tastatur og mus
Configure el teclado y el ratón
Ställ in tangentbordet och musen

See the documentation that shipped with the keyboard and mouse.
Se dokumentationen der fulgte med tastaturet og musen.
Se dokumentasjonen som fulgte med tastaturet og musa.
Consulte la documentación que se envía con el teclado y el ratón.
Läs i dokumentationen som medföljde tangentbordet och musen.

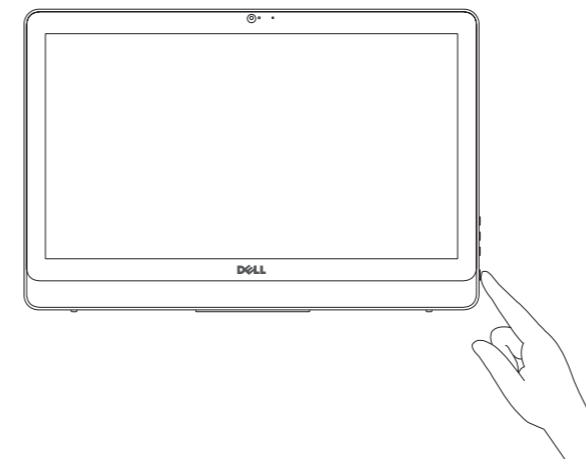
3 Connect the power adapter

Ti slut strømadapteren | Koble til strømadapteren
Conecte el adaptador de alimentación | Anslut nätadaptern



4 Press the power button

Tryk på tænd/sluk-knappen | Trykk på "på"-knappen
Pulse el botón de encendido | Tryck på strömbrytaren



5 Finish Windows setup

Utfør Windows Installation | Fullfør oppsett av Windows
Finalice la configuración de Windows | Slutför Windows-inställningen



Enable Dell updates

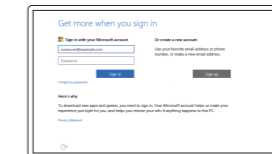
Tillad Dell oppdateringer
Aktiver Dell-oppdateringer
Active las actualizaciones de Dell
Aktivera Dell-uppdateringar



Connect to your network

Op ret forbindelse til netværket
Koble deg til nettverket ditt
Conéctese a una red
Anslut till ditt nätverk

- NOTE:** If you are connecting to a secured wireless network, enter the password for the wireless network access when prompted.
- BEMÆRK:** Hvis du opretter forbindelse til et sikret trådløst netværk, skal du indtaste adgangskoden for den trådløse netværksadgang, når du bliver bedt om det.
- MERK:** Hvis du kobler deg til en sikkert trådløst nettverk, skal du angi passordet til det trådløse nettverket når du blir bedt om.
- NOTA:** Si se conecta a una red inalámbrica segura, introduzca la contraseña para la red inalámbrica cuando se le solicite.
- ANMÄRKNING:** Ange lösenordet för åtkomst till det trådlösa nätverket när du blir ombedd om du ansluter till ett skyddat trådlöst nätverk.



Sign in to your Microsoft account or create a local account

Log på din Microsoft-konto eller opret en lokal konto
Logg inn på Microsoft-kontoen din eller opprett en lokal konto
Inicie sesión en su cuenta de Microsoft o cree una cuenta local
Logga in till ditt Microsoft-konto eller skapa ett lokalt konto

Product support and manuals
Produktsupport og manualer
Produktstøtte og håndbøker
Soporte del producto y manuales
Produktsupport och handböcker

Dell.com/support
Dell.com/support/manuals
Dell.com/support/windows

Contact Dell

Kontakt Dell | Kontakt Dell
Póngase en contacto con Dell | Kontakta Dell

Dell.com/contactdell

Regulatory and safety

Lovgivningsmæssigt og sikkerhed
Lovpålagte forhold og sikkerhet
Normativa y seguridad
Reglering och säkerhet

Dell.com/regulatory_compliance

Regulatory model

Regulatorisk model | Regulerende modell
Modelo normativo | Regleringsmodell

W15B

Regulatory type

Regulatorisk type | Regulerende type
Tipo normativo | Regleringstyp

W15B003

Computer model

Computermodell | Datamaskinmodell
Modelo del equipo | Datormodell

Inspiron 20-3059

© 2015 Dell Inc.
© 2015 Microsoft Corporation.



0H3R4PA00

Printed in China.
2015-06

Create recovery media

Opret medier til genoprettelse | Opprett gjenopprettelsesmedia

Cree medios de recuperación | Skapa återställningsmedia

In Windows search, type **Recovery**, click **Create a recovery media**, and follow the instructions on the screen.

I Windows-søgning, skriv **Genoprettelse**, klik på **Opret et genoprettelsesmedie**, og følg instruktionerne på skærmen.

Skriv **Gjenoppretting** i Windows-søk, klikk på **Opprett et gjenopprettelsesmedium**, og følg instruksjonene på skjermen.

En la búsqueda de Windows, escriba **Recuperación**, haga clic en **Crear un medio de recuperación** y siga las instrucciones que aparecen en pantalla.

I Windows-sökrutan, skriv **Återställ**, klicka på **Skapa återställningsmedia** och följ anvisningarna på skärmen.

Locate Dell apps

Find Dell-apps | Finn Dell-apper

Localice las aplicaciones de Dell | Leta redan på dina Dell-appar



Register your computer

Registrer computeren | Registrer datamaskinen din

Registre el equipo | Registrera din dator



Dell Help & Support

Dells Hjælp og Support | Dell hjelp og støtte

Asistencia y soporte de Dell | Dell Hjälp & Support



SupportAssist Check and update your computer

Tjek og opdater din computer

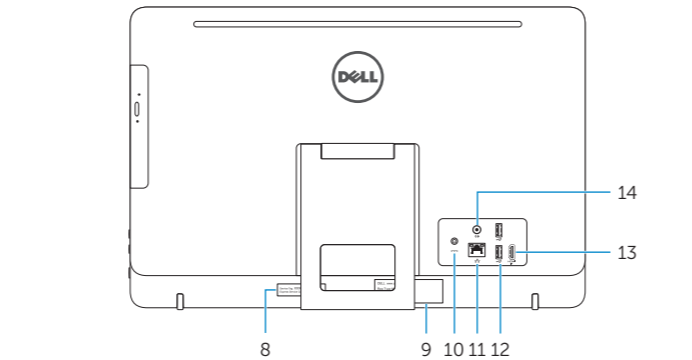
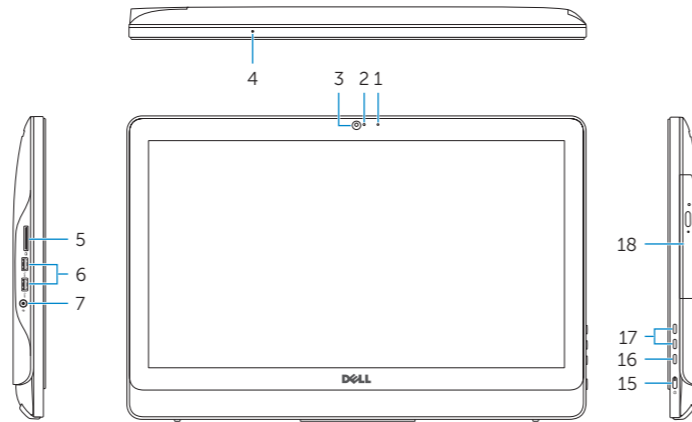
Kontroller og oppdater datamaskinen

Busque actualizaciones para su equipo

Kontrollera och uppdatera din dator

Features

Funktioner | Funksjoner | Funciones | Funktionen



1. Microphone (non-touch screen)
2. Camera-status light
3. Camera
4. Microphone (touch screen)
5. Media-card reader
6. USB 3.0 ports (2)
7. Headset port
8. Service Tag label
9. Regulatory label

1. Mikrofon (ikke-berøringsskærm)
2. Kamerastatusindikator
3. Kamera
4. Mikrofon (berøringsskærm)
5. Mediekortlæser
6. USB 3.0-porte (2)
7. Headset-port
8. Servicemærke
9. Myndighedsmærkat
10. Port til strømadapter

1. Mikrofon (ikke berøringsskjerm)
2. Statuslys for kamera
3. Kamera
4. Mikrofon (berøringsskjerm)
5. Mediekortleser
6. USB 3.0-porter (2)
7. Hodetelefonport
8. Servicemerke
9. Forskriftsetikett
10. Kontakt for strømforsyning

10. Power-adapter port
11. Network port
12. USB 2.0 ports (2)
13. HDMI-in port
14. Audio-out port
15. Power button
16. Screen-off button
17. Brightness-control buttons (2)
18. Optical drive (optional)

11. Netværksport
12. USB 2.0-porte (2)
13. HDMI-in-port
14. Lydudgangsport
15. Tænd/sluk-knap
16. Skærmafryderknap
17. Knapper til lysstyrkestyring (2)
18. Optisk drev (valgfrit tilbehør)

11. Netverksport
12. USB 2.0-porter (2)
13. HDMI-inngang
14. Lydutgangsport
15. Strømknapp
16. Skjerm av-knapp
17. Knapper for lysjustering (2)
18. Optisk stasjon (tilleggsutstyr)

1. Micrófono (pantalla no táctil)
2. Indicador luminoso de estado de la cámara
3. Cámara
4. Micrófono (pantalla táctil)
5. Lector de tarjetas multimedia
6. Puertos USB 3.0 (2)
7. Puerto de audífonos
8. Etiqueta de servicio
9. Etiqueta regulatoria

1. Mikrofon (icke-pekskärm)
2. Kamerastatuslampe
3. Kamera
4. Mikrofon (pekskärm)
5. Mediakortläsare
6. USB 3.0-portar (2)
7. Hörlursport
8. Etikett med servicenummer
9. Regleringsetikett
10. Nätdapterport

10. Puerto de adaptador de alimentación
11. Puerto de red
12. Puertos USB 2.0 (2)
13. Puerto HDMI de entrada
14. Puerto de salida de audio
15. Botón de encendido
16. Botón de apagado de pantalla
17. Botones de control de brillo (2)
18. Unidad óptica (opcional)

11. Nätverksport
12. USB 2.0-portar (2)
13. HDMI-ingång
14. Port för utgående ljud
15. Strömbrytare
16. Avstängningsknapp för skärmen
17. Kontrollknappar för ljusstyrka (2)
18. Optisk disk (tillval)

Tilt

Vip | Helling | Reclinable | Lutning

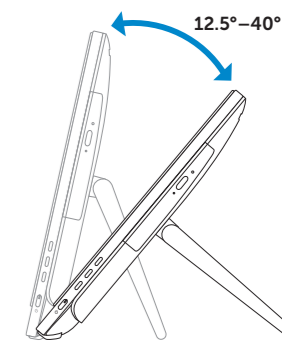
Easel stand

Staffelíod

Staffelistativ

Soporte en caballete

Stafflistativ



Pedestal stand

Piedestalfod | Pidistalstativ

Soporte en pedestal | Piedestalstativ

